



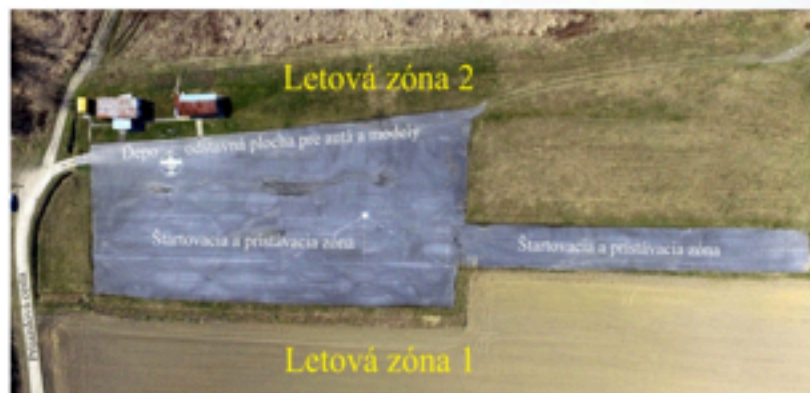
LETECKO-MODELÁRSKY AREÁL PLEVNÍK.

Vítame priaznivcov leteckého modelárstva v areáli letiska Plevník, Areál s asfaltovou plochou slúži na štartovanie a pristávanie modelov lietadiel za podmienky dodržiavania prevádzkového poriadku.

V prípade potreby používania plochy je potrebné kontaktovať zodpovedné osoby: **0903 772 800, 0903 396 114, 0905 626 235**

PREVÁDZKOVÝ PORIADOK

1. Priestor areálu letiska je rozdelený na **2 letové zóny**, ktoré je potrebné dodržiavať z bezpečnostných dôvodov



2. Modely a lietanie s nimi sa musí riadiť bezpečnostnými pravidlami.
3. Je zakázané lietať s modelmi nad ostatnými modelármi, zaparkovanými automobilmi a divákmi.
4. Pred vstupom na štartovaciu plochu je pilot-modelár povinný sa presvedčiť, či sa niekto nechystá s modelom štartovať, alebo pristávať.
5. V prípade, že v priestore plochy letiska sa chystá vzlet, pristátie UL, alebo prelieta lietadlo, vrtuľník je modelár povinný okamžite s modelom odletieť z letovej dráhy lietadla, alebo ak to vyžaduje situácia, bezodkladne s modelom pristáť.

6. Pokiaľ sa v priestore štartovacej a pristávacej plochy vyskytujú diváci, je nutné ich upozorniť na možné nebezpečenstvo a okamžité opustenie plochy do priestoru depa. **Každý prítomný vstupuje na plochu na vlastné riziko.**
7. Je zakázané lietať s modelom pod vplyvom alkoholu, alebo návykových látok.
8. Pred pristátím modelár zreteľne oznámi ostatným práve lietajúcim modelárom úmysel pristáť.
9. Je prísne zakázané vstupovať na príhľané poľnohospodárske plochy s výnimkou nevyhnutného prípadu pre záchranu modelu.
10. Za prevádzku modelu a prípadné následky je v plnom rozsahu zodpovedný pilot. Za osoby mladšie než 15 rokov zodpovedá zákonný zástupca.
11. Prevádzka modelu so spaľovacím motorom je časovo obmedzená na čas od **8:00 do 20:00 hod.** Spaľovacie motory musia mať účinný tlmič hluku.
12. Každý prítomný je povinný sa správať tak, aby nevznikla škoda na majetku, zdraví a na životnom prostredí.
13. Každý prítomný na ploche, je povinný po sebe upratať akýkoľvek odpad, ktorý jeho činnosťou vznikne a odviezť ho so sebou preč. Fajčiarom je zakázané rozhadzovať po ploche ohorky cigariet.

Právnická osoba správcu LMA Plevník: **ZTŠČ POBYS,**
Mládežnícka 2481/35,
017 01 Považská Bystrica

Rada LMK Považská Bystrica

03/2016

OZNAMY

